

① 経食道心エコー図

117C8

心エコー図はプローブの当て方で描出像が変わるので色々あると混乱しますよね…

プローブの位置と1番近い部屋が何かということを考えてと分かりやすいと思ったので、そのように確認できるような図を作ってみました！

とくに経食道心エコー図は2年連続の出題なので要チェックだと思います！

最も前面に位置するのが右心室、最も後面に位置するのが左心房です！

118回予想

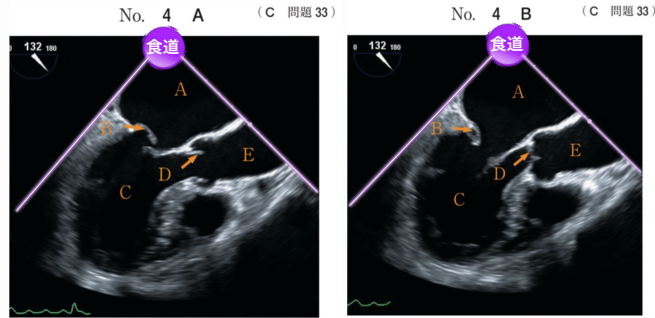
114F4で出題された「感染性心内膜炎の疣贅を検出する感度が最も高いものは経食道心エコー検査」という知識は118回でも出題されるかもしれません！

116C33 経食道心エコー図は2年連続の出題！

33 収縮期(別冊No. 4A)と拡張期(別冊No. 4B)の経食道心臓超音波像を別に示す。

正しいのはどれか。2つ選べ。

- a Aは右心房である。
- b Bは僧帽弁である。**
- c Cは左心室である。**
- d Dは肺動脈弁である。
- e Eは左心房である。



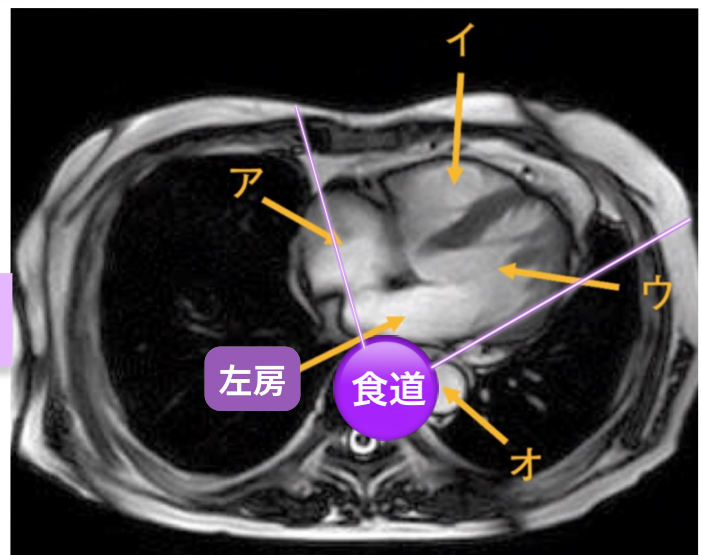
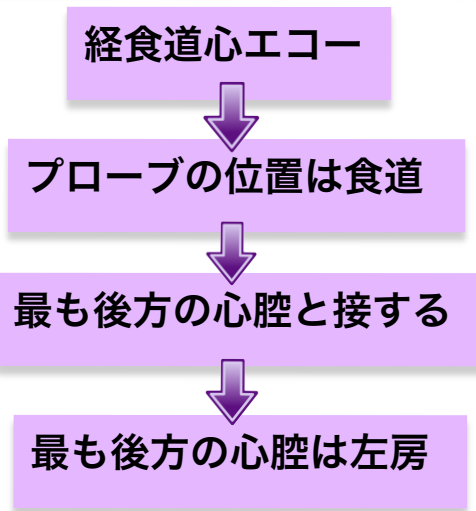
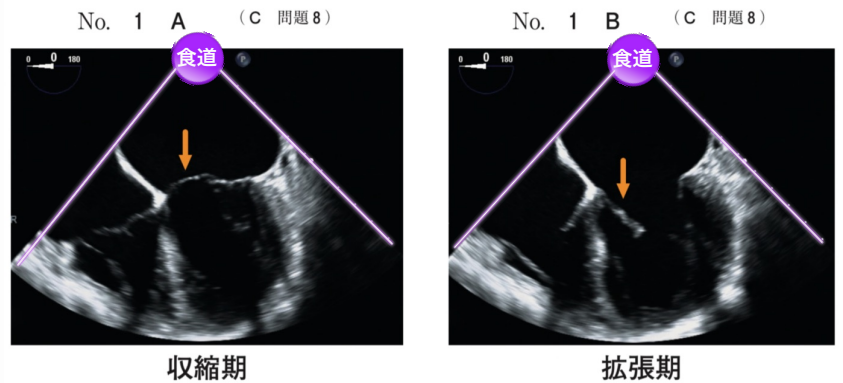
117C8

経食道心エコー図は2年連続の出題！

8 経食道心エコー図(別冊No. 1A、B)を別に示す。

矢印の構造物として正しいのはどれか。

- a 僧帽弁**
- b 三尖弁
- c 大動脈弁
- d 肺動脈弁
- e 心房中隔



118回予想

114F4

4 感染性心内膜炎の疣贅を検出する感度が最も高いのはどれか。

- a 心臓 MRI
- b 胸部造影 CT
- c 経胸壁心エコー検査
- d 経食道心エコー検査**
- e MIBG 心筋シンチグラフィ

傍胸骨左縁長軸断層像

102B38

38 胸骨背面に最も近接するのはどれか。

Ⓒ 右心室

収縮末期

胸骨

右室

大動脈

左室

左房

胸骨

心尖

右室

右房

左室

左房

食道

心尖部四腔像

右室

左室

経食道心エコー図

116C33

33 収縮期(別冊No. 4A)と拡張期(別冊No. 4B)の経食道心臓超音波像を別に示す。正しいのはどれか。2つ選べ。

ⓑ Bは僧帽弁である。

ⓒ Cは左心室である。

C

左室

B

左房

食道